



FORMATIONS

DES MANAGERS À
L'ACCOMPAGNEMENT DES
FEMMES ET DES HOMMES

01.01.2026 v4



C&M
QUAL DES ENTREPRISES

LEXIQUE



Objectifs pédagogiques



Public visé et pré-requis



Les moyens d'encadrement,
techniques et pédagogiques
mis en œuvre



Le contenu / durée et déroulé
de la formation



Modalités d'évaluation



Tarifs



nombre de stagiaires maximum



nombre de stagiaires minimum



Référente Handicap



Référente Pédagogique

Qualiopi
processus certifié



 **RÉPUBLIQUE FRANÇAISE**

La certification qualité a été développée au
titre de la catégorie d'action suivante :
ACTIONS DE FORMATION



Cette formation vise à :

- Identifier au plus vite les changements qui se présentent au moment où je les vis
- Distinguer les différents types de changement et leurs impacts, sur moi et sur mes collaborateurs
- Accompagner le changement auprès des équipes pour préserver le facteur humain et assurer leur mise en œuvre



- Toute personne amenée à manager une équipe
- Aucun pré-requis



Équipe pédagogique : Arnaud STRADY, consultant RH

Les moyens pédagogiques et techniques : Durant la formation, nous alternons, avec les participants, réflexion et pédagogie de capitalisation.

Les participants commencent par un exercice « à froid », sur la base duquel un premier thème est abordé, par exemple ma « capacité à être en relation ».

Le debrief de l'exercice permet de prendre conscience des forces, des manques et de leurs conséquences négatives sur le management.

Cette démarche de test vise à :

- Préparer les participants à accueillir les apports de méthodes et de conseils,
- Leur donner envie de s'essayer à de nouveaux comportements.

Ce thème est ensuite expérimenté. En complément des retours d'image du groupe, le formateur complète l'apport avec le thème suivant, qui est lui-même ensuite expérimenté, et ainsi de suite.

La formation donne à chacun des participants la possibilité de vivre au moins une mise en situation et de bénéficier du retour d'image personnalisé de ses pratiques par ses collègues et par le formateur.



Retour sur la dernière formation

- L'objectif que j'avais identifié et les résultats atteints
- Ce que j'ai mis en place et qui a fonctionné
- Les difficultés que j'ai rencontrées
- L'enseignement que j'en retire
- Ce qui me semble intéressant à continuer de développer

Les différents types de changement

- Changement, évolution, révolution
- Changement suivi, changement subi, changement choisi

Les réactions face au changement

- La courbe du deuil
- La zone de confort

Accompagner le changement

- La stratégie des alliés, responsabiliser les alliés
- La courbe du changement
- Communiquer le changement
- Accompagner les ressentis, savoir écouter (les 3 écoutes)
- Les registres de la communication

Mon axe de progrès et mon plan de développement



Durée : 2 jours soit 14 heures - Date à définir sur demande du client



- Tout au long de la formation, le formateur s'assure de la bonne compréhension et de l'acquisition des notions au travers de questionnements ou d'exercices pratiques.
- A l'issue de la formation, passation d'un **questionnaire d'évaluation** :
 - Évaluation par le formateur des acquis du stagiaire.
 - Évaluation par le stagiaire : de l'atteinte des objectifs ; de la qualité de la formation ; de la qualité du formateur.



PRÉAMBULE



Le « Quai des Entreprises », marque territoriale fédératrice créée par le MEDEF Côte d'Opale et l'UIMM Littoral Pas-de-Calais, est une plateforme, un hub, qui oriente, accompagne, anime, informe, défend, fédère, met en réseau et en valeur des centaines d'entreprises de la Côte d'Opale.

Le Quai des Entreprises C&M propose et organise diverses formations en droit social et développement des Ressources Humaines, Environnement et RSE.

Nos formateurs, se caractérisent par leur expertise métier, leur expérience professionnelle et leurs compétences pédagogiques. En qualité de Juristes, Chargées de mission SSE et RSE et Consultants en Ressources Humaines, ils interviennent et accompagnent quotidiennement des entreprises, tous secteurs d'activité confondus, de la Côte d'Opale.

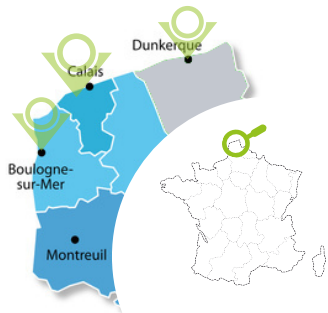
Notre offre :

Pour être compétitif, vous devez en permanence mobiliser des compétences de plus en plus pointues. Nos programmes de formation sont ajustés en temps réel pour y intégrer les dernières évolutions et nouveautés.

Vous ne trouvez pas de formations adaptées à vos besoins ? Nous construisons un programme personnalisé répondant à vos attentes.

Les formations se déroulent de manière collective (inter-entreprises) dans nos locaux. Elles peuvent également se dérouler en intra-entreprise et en distanciel (tout en conservant des méthodes et techniques participatives inhérentes à nos pratiques d'animation).

Vous pouvez nous contacter pour tout renseignement relatif au calendrier des formations et leurs planifications.



Les inscriptions sont prises en charge jusqu'à 15 jours avant le début de la formation. La date de cette dernière est, soit arrêtée, soit définie lors d'un sondage par les participants intéressés.

Accueil des personnes en situation de handicap et/ou à mobilité réduite :

Une chargée de mission Handicap, pourra faciliter et optimiser l'accueil, l'intégration et les outils pédagogiques de tout stagiaire en situation de handicap (*les formations avec du public PMR sont dispensées à Coquelles uniquement*).



Des places de stationnement dédiées



Une sonnette est installée aux entrées afin d'assister les ouvertures de portes



Un accès par ascenseur dessert l'ensemble des étages du bâtiment



Des pauses régulières sont proposées



Des WC dédiés PMR (*voir plan**)



Référente Pédagogique | Vanessa FRATTINI
vanessa.frattini@quai-des-entreprises.fr



Référente Handicap | Lucie BATONNEAU
lucie.batonneau@quai-des-entreprises.fr

NOUS
SITUER



à Coquelles :
430 boulevard du Parc



Je flashe !



Je clique !

SIÈGE
SOCIAL

A proximité :



Centre Commercial
Cité Europe



Gare Calais
Fréthun / Centre



Privatif



A16
Sortie 41



13 1



à Boulogne-sur-Mer :
Centre d'affaires de la Liane
56 Rue Ferdinand Buisson



Je flashe !



Je clique !



à Dunkerque :
403 avenue du Stade



Je flashe !



Je clique !

A proximité :



Centre Commercial de la Liane
Place Dalton - Centre



Gare de Boulogne
-sur-mer



Au pied de
l'immeuble / rue



A16
Sortie 29 / 31



78	193	A
C	E	F
H	I	K2
O	SAD2	



Place Jean Bart
Dunkerque Centre



Gare de
Dunkerque



Dunkerque
Stade Tribut



A16
Sortie 62



18	C6
C1	C3